

La struttura ricettiva riprenderà le attività dal prossimo 25 ottobre

## Riapre il rifugio Fasanelli all'interno del Pollino



ROTONDA - Il prossimo 25 ottobre riaprirà a Rotonda il Rifugio Fasanelli. Completamente ristrutturato dal Comune di Rotonda con fondi del Ministero dell'Ambiente, la struttura ricettiva di montagna situata nella Piana di Fedarreto, nel cuore del Parco Nazionale del Pollino, sarà gestito dalla società Bruno Group spa.

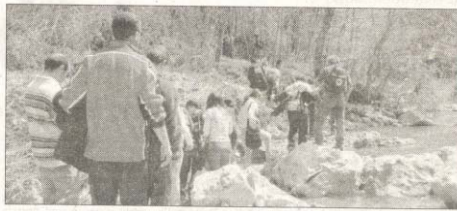
L'immobile, che aveva chiuso i battenti nell'autunno del 2000, è stato inaugurato sabato 6 ottobre scorso, con un pranzo al quale hanno preso parte tra gli altri oltre ai responsabili della Bruno Group, il sindaco di Rotonda Giovanni Pandolfi, il presidente dell'Ente Parco Nazionale del Pollino Domenico Pappalardo, il Corpo Forestale dello Stato e il

parroco don Stefano Nicolao che ha benedetto la struttura ricettiva classificata con tre stelle che ospita 1350 metri di altezza. Il rifugio dispone di 11 camere dotate di tutti i servizi.

La stessa cucina offrirà ai visitatori una grande varietà di sapori rappresentati dai piatti tipici del territorio del Pollino e dell'antica e genuina tradizione gastronomica lucana.

Tutte le attività e i servizi offerti durante il soggiorno sono effettuati dalla società Pollinea di Rotonda che opera nel settore dei servizi per il turismo nell'area del Parco.

"Presso la struttura rotondese - spiega una nota dell'Ufficio stampa del Comune - si potranno effettuare attività e sport al-



l'aria aperta e partecipare a laboratori con tematiche specifiche durante tutto l'anno. Nel periodo invernale si potranno effettuare diverse escursioni sulla neve alla scoperta dei vari

ambienti del parco con lo sci di fondo e le camminate con le racchette.

Tutte le attività sulla neve sono effettuate in collaborazione con lo Sci Club Rotonda e le Guide del

Parco. Durante le altre stagioni sarà possibile partecipare alle attività di escursionismo, mountain bike, fare passeggiate a cavallo e prendere parte a gare di Orienteering".

L'immobile, classificato con tre stelle, aveva chiuso i battenti nel 2000. Undici le camere totali presenti nella struttura ricettiva, che sorge a oltre 1300 metri di altezza.

Sopra l'inaugurazione del rifugio Fasanelli, accanto un'escursione